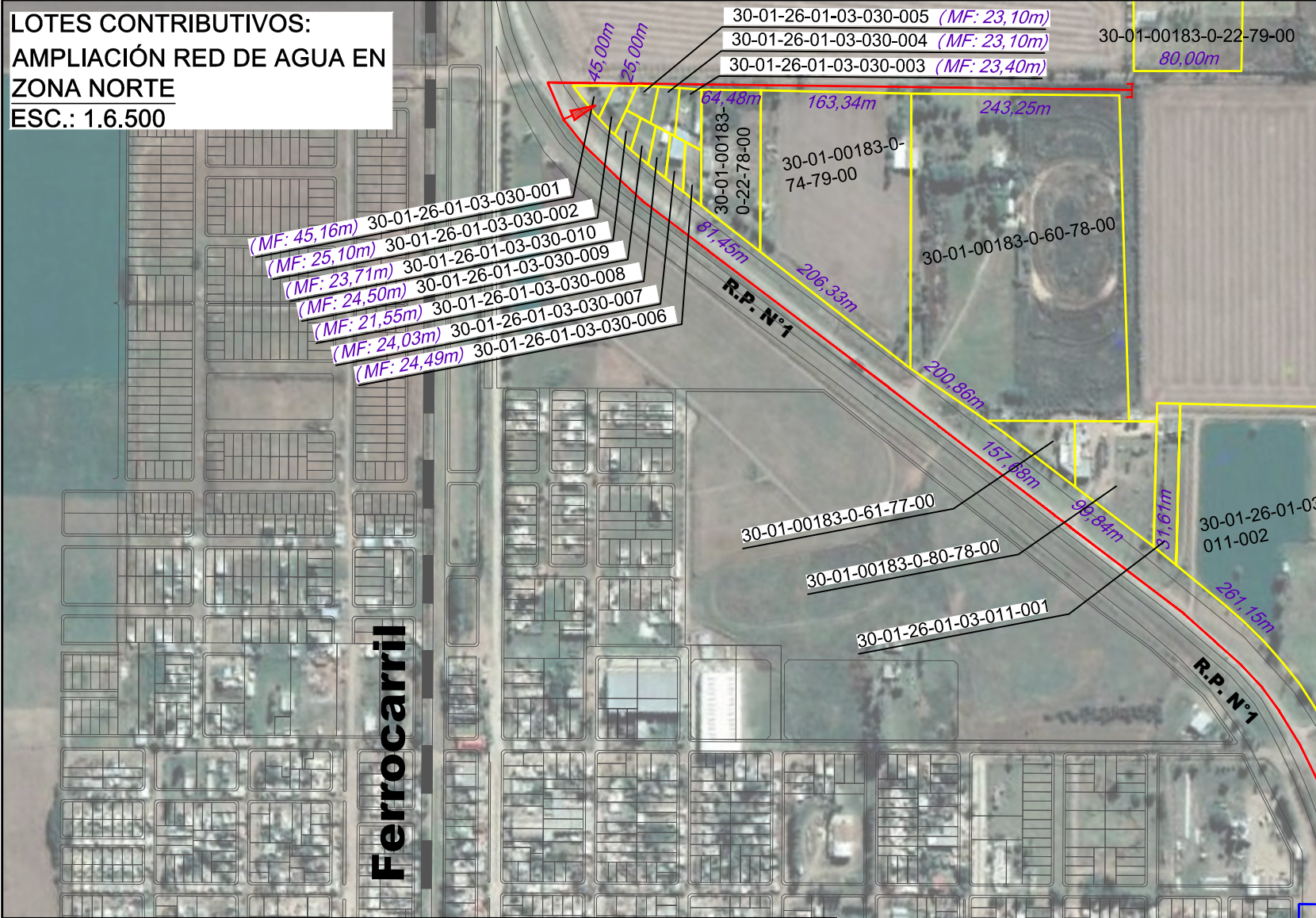
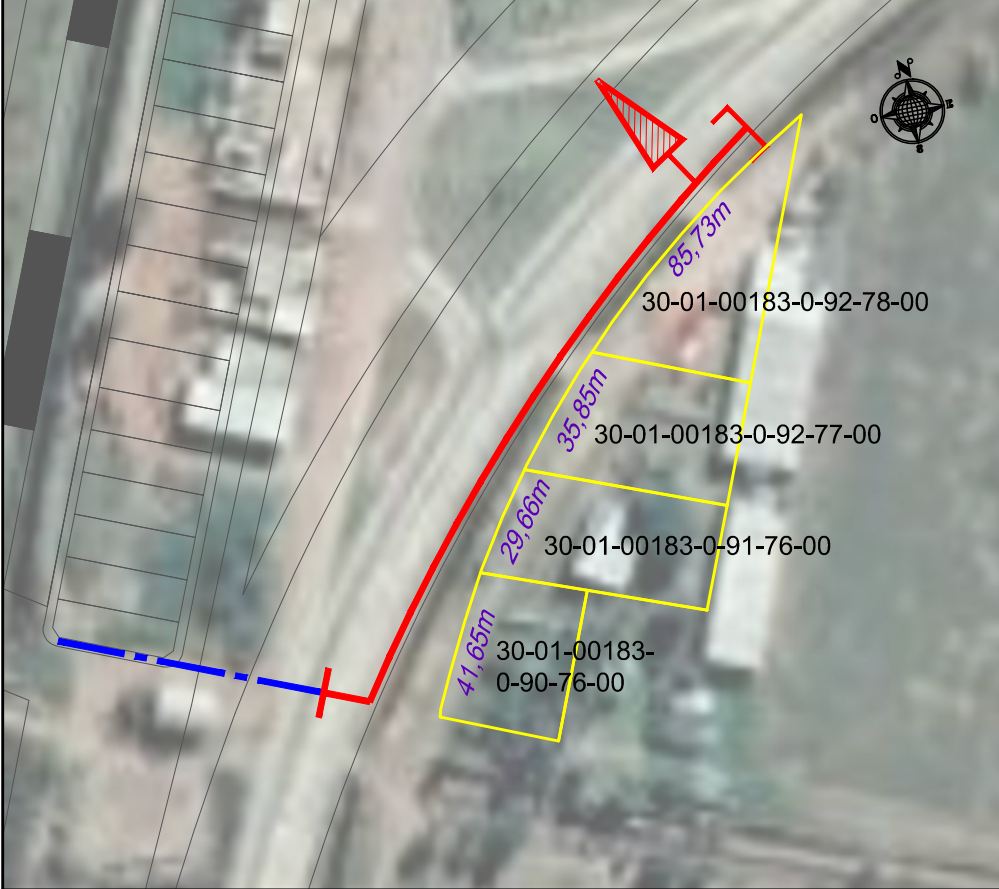


**LOTES CONTRIBUTIVOS:
AMPLIACIÓN RED DE AGUA EN
ZONA NORTE
ESC.: 1.6.500**



**LOTES CONTRIBUTIVOS: AMPLIACIÓN RED DE AGUA ZONA SUR
ESC.: 1.2.000**



- REFERENCIAS:**
- — — — — Cañería Agua existente.
 - — — — — Cañería Agua Proyectada.
 - — — — — Lotes Contributivos.
 - 30-01-26-01-02-111-003 Denominación catastral.
 - 101,12m Metros de Frente Contributivos.





MUNICIPALIDAD DE FREYRE
GESTIONANDO Y HACIENDO

MUNICIPALIDAD DE FREYRE
CORDOBA - ARGENTINA



OBRA:	AMPLIACIÓN DE LA RED DISTRIBUIDORA DE AGUA POTABLE EN LA LOCALIDAD DE FREYRE	PLANO N°: 0001	
PLANO:	LOTES CONTRIBUTIVOS	ESCALA: Indicadas	FECHA: AGOSTO 2020
		LOCALIDAD: FREYRE	DEPTO: SAN JUSTO