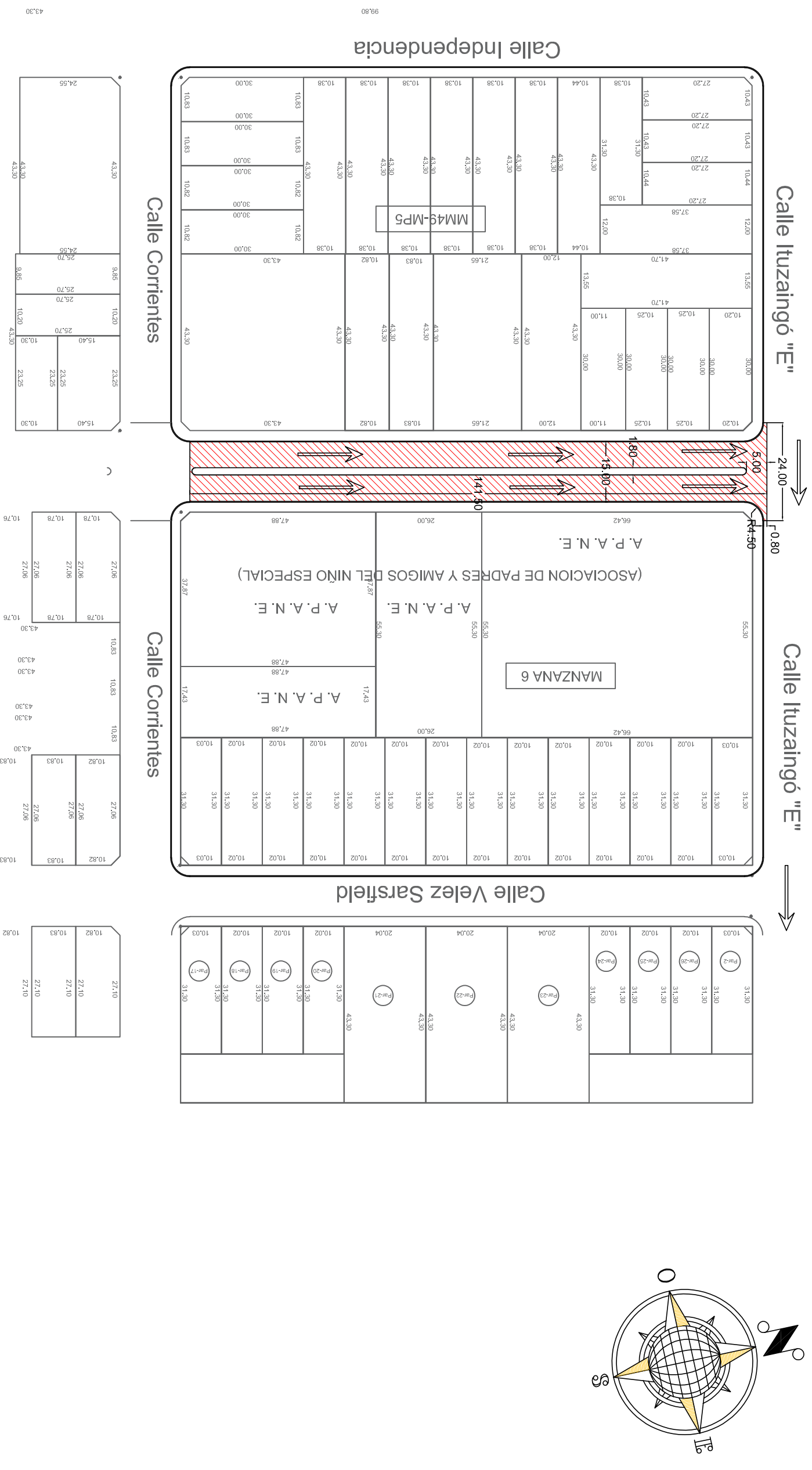


ESQUEMA DE SECTOR A PAVIMENTAR



NOTA: Todas las medidas lineales como así todas las cotas y pendientes propuestas deberán ser verificadas en obra y ratificadas en proyecto ejecutivo, el mismo deberá ser aprobado y consensado con el Departamento de Obras Públicas de la Municipalidad de Freyre

ITEM Nº	DESCRIPCION	Un	CANTIDAD
1	ESCARIFICADO DE SUELO NATURAL	m2	2.200,00
2	CONFORMACIÓN DE BASE Y SUB-BASE (MANO DE OBRA)	m2	1.980,00
3	MANO DE OBRA PARA MOLDEADO, COLADO Y VIBRADO DE Hº	m2	1.980,00
4	CALZADO DE PAVIMENTO Y RELLENO DE CANTEROS	un	1,00
5	TOMADO DE JUNTAS Y LIMPIEZA DEL SECTOR	un	1,00
TOTAL			

MUNICIPALIDAD DE FREYRE - PROVINCIA DE CORDOBA



OBRA:	PAVIMENTACIÓN 12 DE OCTUBRE			PLANO N°
	TRAMO CORRIENTES-ITUZAINGÓ			
PLANO:	ESQUEMA LICITATORIO DE SECTOR			
	A PAVIMENTAR			
	Freyre			
				DPTO.
				San Justo

ESCALA:	FECHA: ENERO 2019
INDICADAS	
TOPOGRAFIA: MUNICIPALIDAD DE FREYRE	
PROYECTO: MUNICIPALIDAD DE FREYRE	
DIBUJO: MUNICIPALIDAD DE FREYRE	